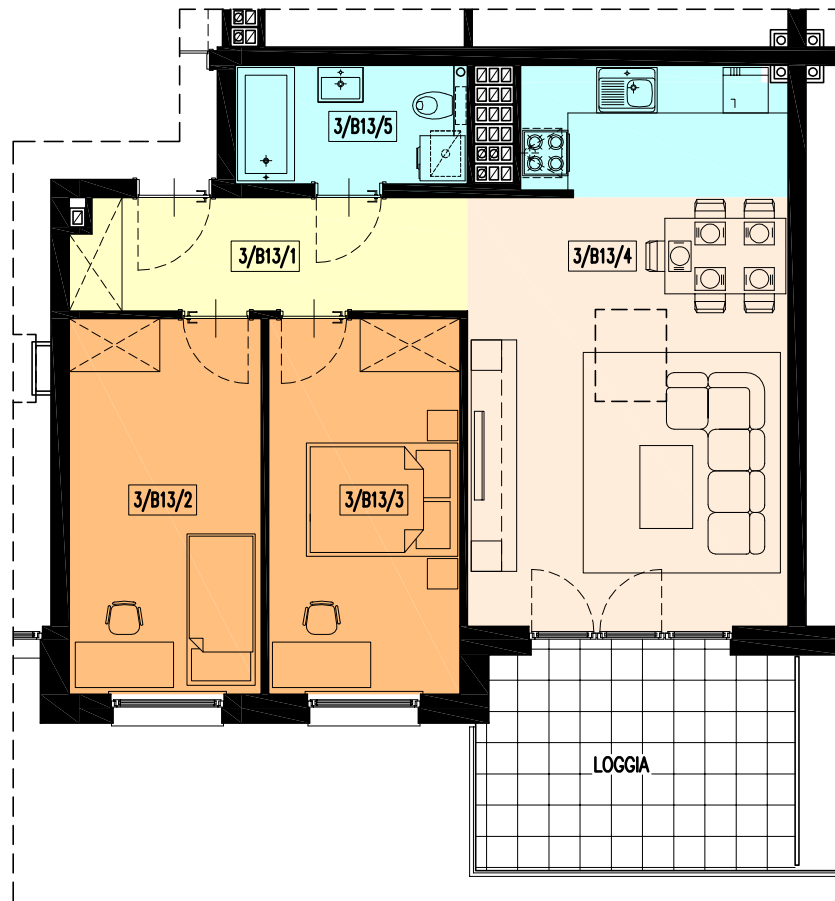




BUDYNEK MIESZKALNY APARTAMENTOWY W SIADLE DOLNYM

RZUT PODDASZA - MIESZKANIE B13

SKALA 1:100



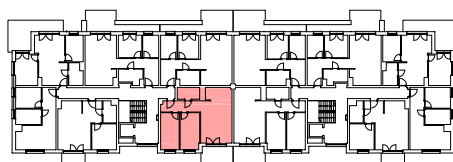
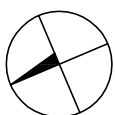
MIESZKANIE B13

3/B13/1	PRZEDPOKÓJ	7,58m ²
3/B13/2	POKÓJ	12,40m ²
3/B13/3	POKÓJ	12,35m ²
3/B13/4	SALON Z A. KUCHENNYM	29,65m ²
3/B13/5	ŁAZIENKA	4,59m ²
POWIERZCHNIA UŻYTKOWA		66,57m ²

POWIERZCHNIE PRZYNALEŻNE

LOGGIA	11,89m ²
--------	---------------------

RZUT PODDASZA - MIESZKANIE B13



LOKALIZACJA W BUDYNKU - SKALA 1:1000

PROJEKTANT:

PROJEKTOWANIE ARCHITEKTONICZNE
mgr inż. architekt **Dariusz Kędzierski**

INWESTOR:
FORAS AS SP. Z O.O.
UL. WICHROWE WZGÓRZA 36
72-001 SIADŁO DOLNE